

**LKO-720**  
receptor

LKO-720

**CAT III****600 V** **IP40**

LKO-720

 **IP67**

LKN-720

## Localice alambres y cables con el localizador de cables LKZ-720

### Características principales

- **detección de alambres y cables (vivos o no)**
- **trazado de cables subterráneos**
- **rastreo de tuberías de agua y calefacción conductivas**
- sentido y localización precisa del objeto
- modo de detección de fase
- operación en un amplio rango de tensión nominal, hasta 500 V RMS
- cinco modos de funcionamiento del trazador de cables: tensión, corriente, tensión-corriente-actual, energía y pinza
- los accesorios adicionales permiten una localización precisa, tales como el contacto o sondas sin contacto, y la medición con pinza

### ...y mucho más

- la función 3D en el receptor - detectando la dirección de la corriente
- funcionamiento del receptor con cuatro transmisores al mismo tiempo para localizar interrupciones o distinguir cables
- una linterna LED brillante
- toma de auriculares en el receptor
- iluminación de pantalla para trabajar en la oscuridad
- estado de la batería del transmisor y ajustes del transmisor al receptor
- medición de tensión en el objeto a 500 V RMS
- tres niveles de amplificación del transmisor
- selección manual o automática de los modos de operación del transmisor
- actualización de software a través de USB

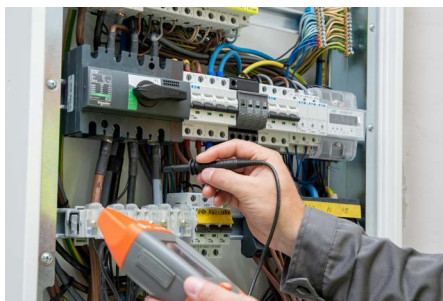
**LKN-720**  
transmisor



## Aplicaciones

### Detección y trazado de cables en techos, paredes y pisos

En respuesta a las necesidades de los clientes, el LKO-720 tiene un diseño especialmente desarrollado con una antena 3D que eleva la precisión del trazado de cables. Determinar la dirección de los cables en concreto de hasta 5 cm no será un problema ahora.

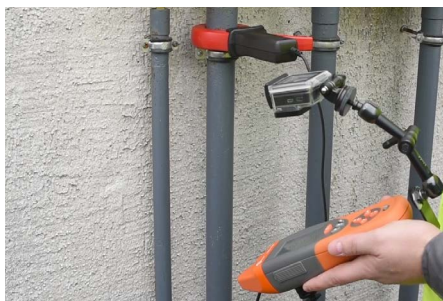


### Localización de puntos de alimentación e interruptores en edificios

El pulso generado por un transmisor LKN-720 con una frecuencia específica permite localizar e identificar enchufes e interruptores en circuitos energizados y circuitos desenergizados.

### Identificación de fusibles en el tablero de distribución

Gracias al sensor preciso en el LKO-720 y una sonda de contacto y no-contacto, identificar los interruptores y los fusibles ahora será mucho más fácil y ahorrarán tiempo.



### Posibilidad de trazar conductores sin acceso

El LKO-720 con la pinza C-8 usado en el modo corriente o en otro modo forzando corriente, permite identificar de manera única el cable o el alambre con una señal de corriente forzada.

### Detección sin contacto de cables vivos

El LKO-720 permite detectar con precisión cables energizados en aire y concreto son sondas adicionales.



## Áreas adicionales de uso

- detección de roturas en cables e hilos
- localización de cortocircuitos entre conductores
- trazado de cables blindados
- trazado de cables en conductos metálicos
- trazado de cables subterráneos
- rastreo de tuberías de agua y calefacción conductivas



## Especificaciones técnicas

tipo de aislación	Doble de acuerdo a EN 61010-1	
categoría de medición del transmisor	III 600 V de acuerdo a EN 61010-1	
índice de protección de entrada del transmisor de acuerdo a EN 60529	IP67	
índice de protección de entrada del receptor de acuerdo a EN 60529	IP40	
alimentación del transmisor	4 baterías alcalinas AA o 4 baterías recargables Ni-MH	
tensión de operación máxima del transmisor	500 V RMS	
profundidad máxima del objeto analizado	(modo "I") 2 m	
rango máximo de sonda de neón sin contacto	en aire	50 cm
	en concreto	5 cm
alimentación del receptor	9 V baterías alcalinas 6LR61	
temperatura de operación	-10°C...+50°C	

## Accesorios estándar



**Transmisor LKN-720**  
WMGBLKN720



**Receptor LKO-720**  
WMGBLKO720



**Funda M6**  
WAFUTM6



**Cable 1,2 m 1 kV (conectores tipo banana) rojo / azul**  
WAPRZ1X2REBB  
WAPRZ1X2BUBB



**Cocodrilo 1 kV 20 A rojo / azul**  
WAKRORE20K02  
WAKROBU20K02



**Sonda de punta 1 kV (toma tipo banana) roja / azul**  
WASONREOGB1  
WASONBUOGB1



**Cable 20 m rojo 1 kV en carrete (conectores tipo banana)**  
WAPRZ020REBBSZ



**Sonda de medición para clavar en el suelo (25 cm)**  
WASONG25



**Sonda sin contacto**  
WASONBDOT



**Cable mini-USB**  
WAPRZUSBMNIB5

## Accesorios adicionales



**Pinza de transmisión N-1 (incluye el cable de dos hilos)**  
WACEGN1BB



**Pinza de medición C-3**  
WASONCEG3C



**Adaptador de pinza C-3**  
WAADALCOC8



**Cable 2,0 m de dos hilos para la pinza N-1**  
WAPRZ002DZBB



**Adaptador magnético de voltaje negro / azul**  
WAADAUMAGKBL  
WAADAUMAGKBU



**Adaptador WS-05 (conector angular UNI-Schuko)**  
WAADAWS05



**Puntas de prueba de 2 m con fusible de 10 A CAT IV 1000 V negro / azul / verde / rojo / amarillo**  
WAPRZ002BLBBF10  
WAPRZ002BUBBF10  
WAPRZ002GRBBF10  
WAPRZ002REBBF10  
WAPRZ002YEBBF10



**Sonda negra de punta 11 kV (toma tipo banana)**  
WASONBLOGB11



**Correa colgante universal magnética**  
WAPOZUCH6



**Sonda de contacto**  
WASONDOT



**Soporte - gancho M1 para el medidor**  
WAPOZUCH1